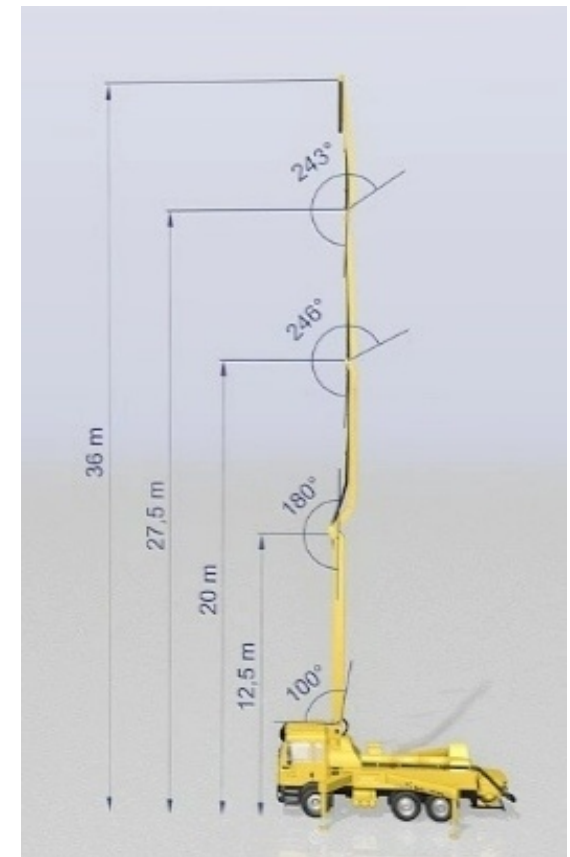
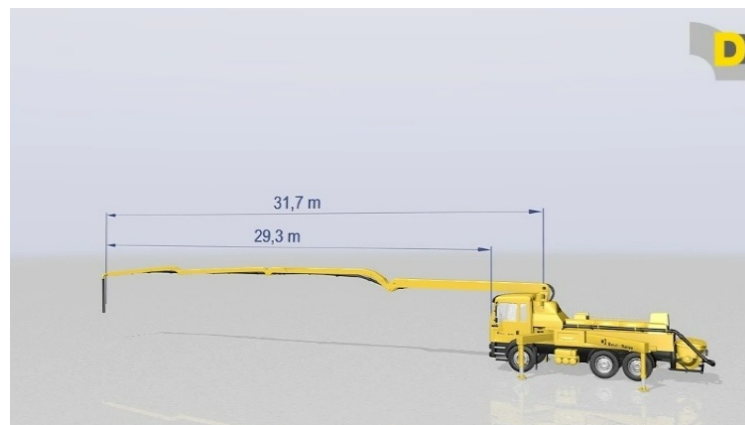


PUMPE 36 m, Putzmeister

Max. Fördermenge	160 m ³ /h
Reichhöhe	36 m
Reichweite über Fahrerhaus	29,3 m
Ausfalthöhe / Arbeitshöhe	8,7 m / -
Fahrzeuglänge	11 m
Fahrzeugbreite	2,55 m
Abstützbreite	6,5 m
Fahrzeughöhe	4 m
Fahrzeuggewicht	< 32 t



Disposition: Hallein 06245 80785 21; Sulzau 06468 7702 12; Salzburg-Kasern 0662 459570; Schwarzach 06415 6810; Radstadt: 06452 7198
Bitte beachten sie, dass die Pumpen 2 Tage vor der Betonierung bestellt werden sollten.