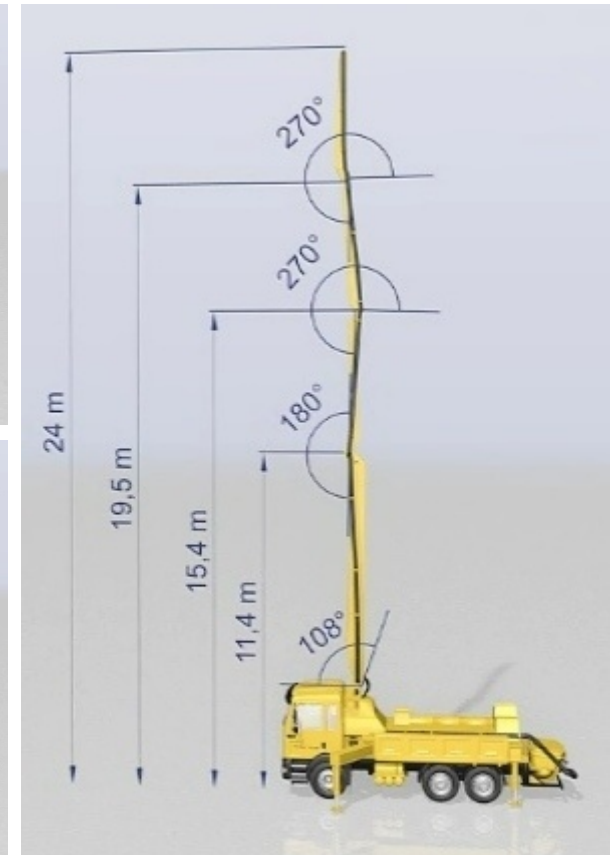
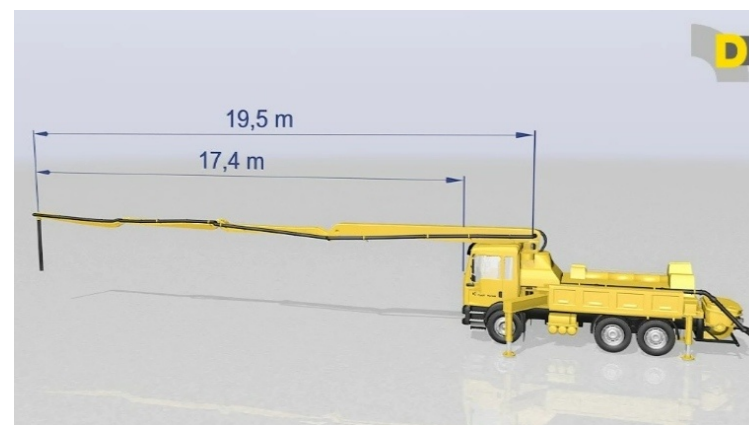


PUMPE 24 m, Schwing "Hallenmeister"

Max. Fördermenge	110 m ³ /h
Reichhöhe	24 m
Reichweite über Fahrerhaus	17,4 m
Ausfalthöhe / Arbeitshöhe	4,95 m / 6 m
Fahrzeuglänge	9,1 m
Fahrzeugbreite	2,55 m
Abstützbreite	6 m
Fahrzeughöhe	4 m
Fahrzeuggewicht	< 25 t



Disposition: Hallein 06245 80785 21; Sulzau 06468 7702 12; Salzburg-Kasern 0662 459570; Schwarzach 06415 6810; Radstadt: 06452 7198
 Bitte beachten sie, dass die Pumpen 2 Tage vor der Betonierung bestellt werden sollten.