






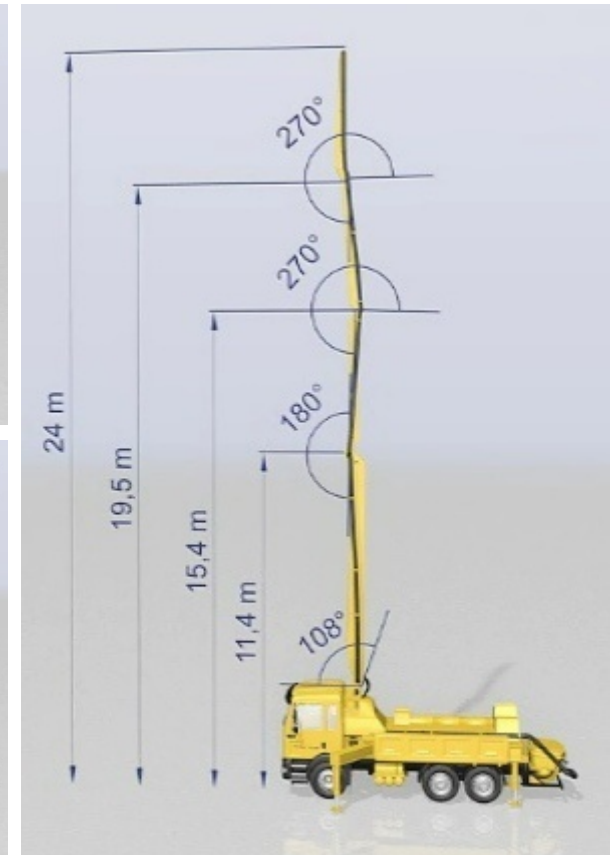
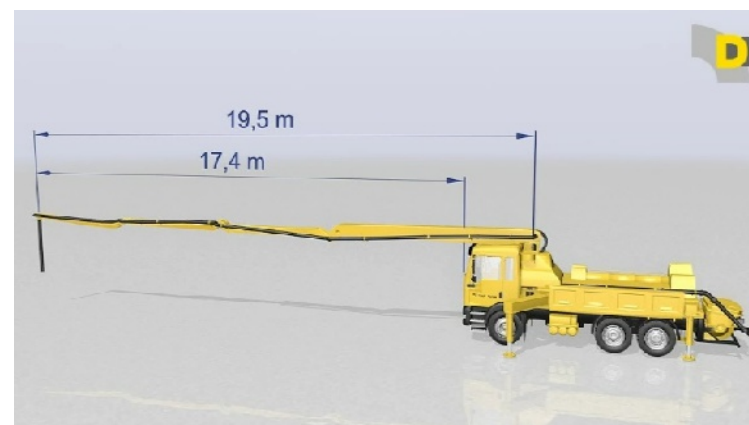
## BETONPUMPEN DER FIRMA DEISL-BETON

TYPE	PUMPE 24 m Schwing Hallenmeister	PUMPE 36 m Schwing (2 Fahrzeuge)	PUMPE 36 m Putzmeister (2 Fahrzeuge)	PUMPE 41 m Schwing	PUMPE 52 m Putzmeister Sattel
Max. Fördermenge	110 m <sup>3</sup> /h	160 m <sup>3</sup> /h	160 m <sup>3</sup> /h	160 m <sup>3</sup> /h	160 m <sup>3</sup> /h
Reichhöhe	24 m	36 m	36 m	41 m	52 m
Reichweite über Fahrerhaus	17,4 m	30 m	29,3 m	34 m	43 m
Ausfalthöhe / Arbeitshöhe	4,95 m / 6 m	7,9 m / -	8,7 m / -		
Fahrzeuglänge	9,1 m	11 m	11 m	12 m	16 m
Fahrzeugbreite	2,55 m	2,55 m	2,55 m	2,55 m	2,55 m
Abstützbreite	6 m	6,2 m	6,5 m	8 m	11 m
Fahrzeughöhe	4 m	4 m	4 m	4 m	4 m
Fahrzeuggewicht	< 25 t	< 25 t	< 32 t	< 32 t	45 t
					

**Disposition:** Hallein 06245 80785 21; Sulzau 06468 7702 12; Salzburg-Kasern 0662 459570; Schwarzach 06415 6810; Radstadt: 06452 7198  
Bitte beachten sie, dass die Pumpen 2 Tage vor der Betonierung bestellt werden sollten.

## PUMPE 24 m, Schwing "Hallenmeister"

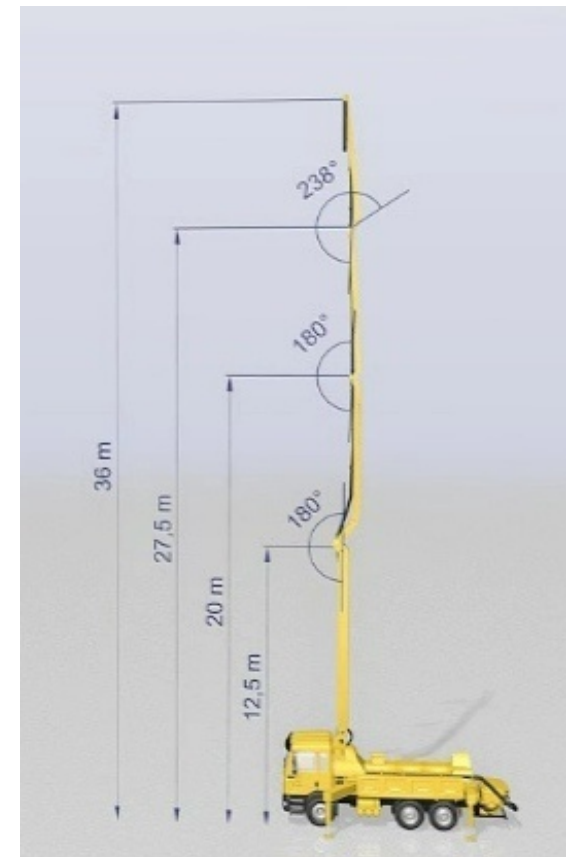
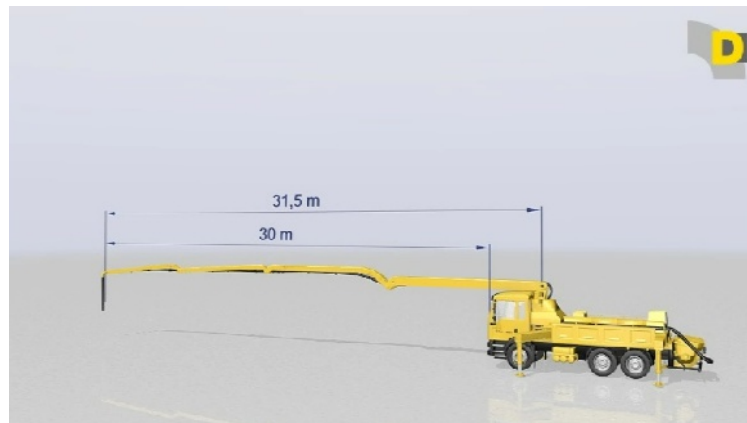
Max. Fördermenge	110 m <sup>3</sup> /h
Reichhöhe	24 m
Reichweite über Fahrerhaus	17,4 m
Ausfalthöhe / Arbeitshöhe	4,95 m / 6 m
Fahrzeuglänge	9,1 m
Fahrzeugbreite	2,55 m
Abstützbreite	6 m
Fahrzeughöhe	4 m
Fahrzeuggewicht	< 25 t



**Disposition:** Hallein 06245 80785 21; Sulzau 06468 7702 12; Salzburg-Kasern 0662 459570; Schwarzach 06415 6810; Radstadt: 06452 7198  
Bitte beachten sie, dass die Pumpen 2 Tage vor der Betonierung bestellt werden sollten.

## PUMPE 36 m, Schwing

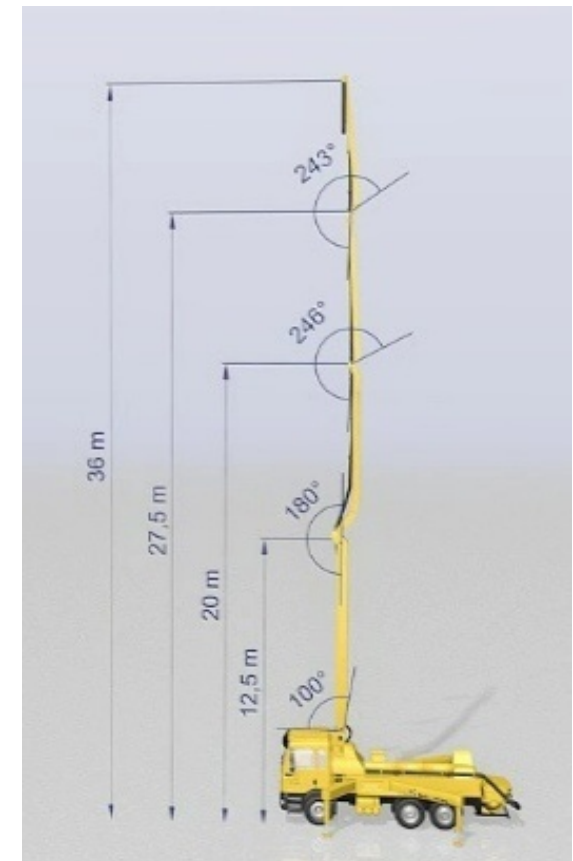
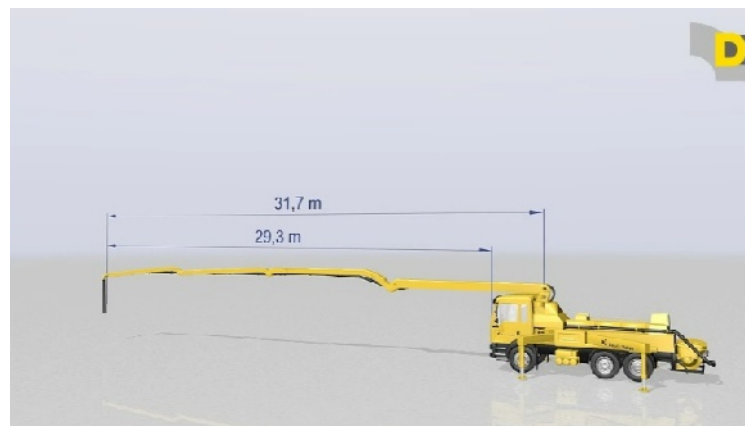
Max. Fördermenge	160 m <sup>3</sup> /h
Reichhöhe	36 m
Reichweite über Fahrerhaus	30 m
Ausfalthöhe / Arbeitshöhe	7,9 m / -
Fahrzeuglänge	11 m
Fahrzeugbreite	2,55 m
Abstützbreite	6,2 m
Fahrzeughöhe	4 m
Fahrzeuggewicht	< 25 t



**Disposition:** Hallein 06245 80785 21; Sulzau 06468 7702 12; Salzburg-Kasern 0662 459570; Schwarzach 06415 6810; Radstadt: 06452 7198  
 Bitte beachten sie, dass die Pumpen 2 Tage vor der Betonierung bestellt werden sollten.

## PUMPE 36 m, Putzmeister

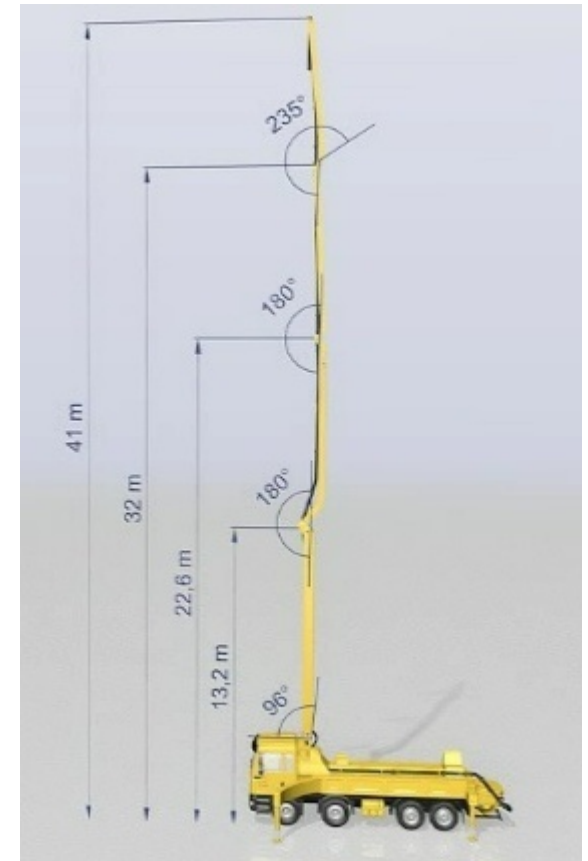
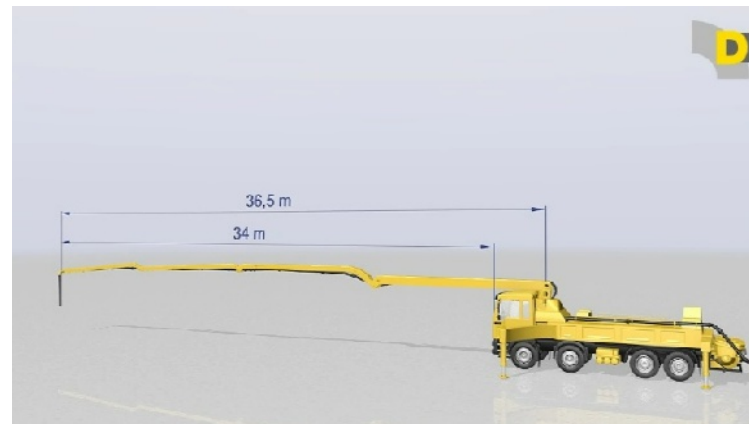
Max. Fördermenge	160 m <sup>3</sup> /h
Reichhöhe	36 m
Reichweite über Fahrerhaus	29,3 m
Ausfalthöhe / Arbeitshöhe	8,7 m / -
Fahrzeuglänge	11 m
Fahrzeugbreite	2,55 m
Abstützbreite	6,5 m
Fahrzeughöhe	4 m
Fahrzeuggewicht	< 32 t



**Disposition:** Hallein 06245 80785 21; Sulzau 06468 7702 12; Salzburg-Kasern 0662 459570; Schwarzach 06415 6810; Radstadt: 06452 7198  
 Bitte beachten sie, dass die Pumpen 2 Tage vor der Betonierung bestellt werden sollten.

## PUMPE 41 m, Schwing

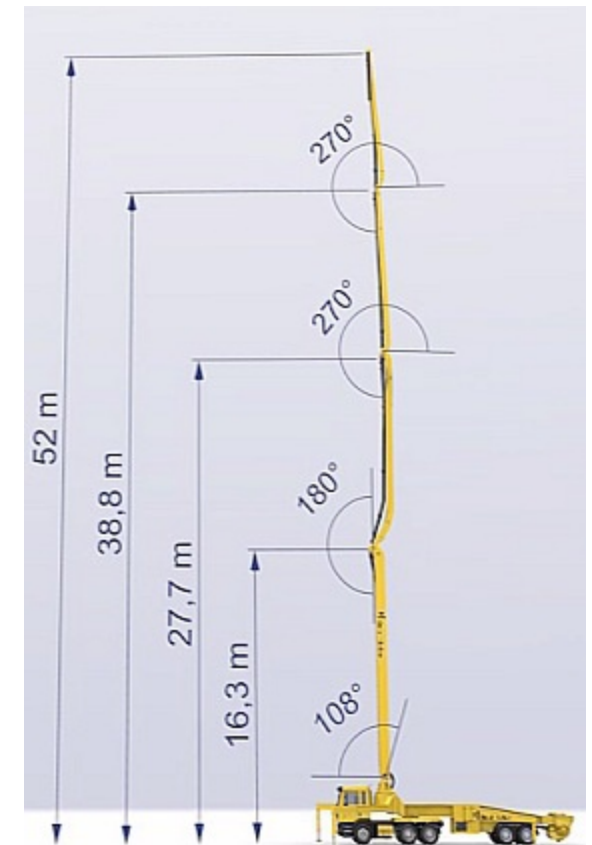
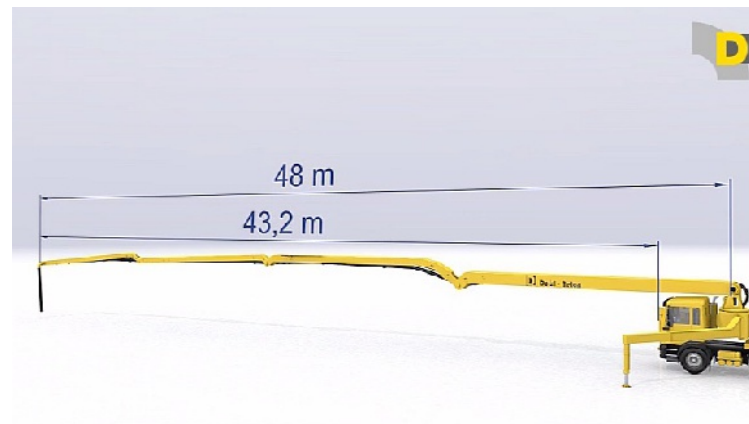
Max. Fördermenge	160 m <sup>3</sup> /h
Reichhöhe	41 m
Reichweite über Fahrerhaus	34 m
Ausfalthöhe / Arbeitshöhe	- / -
Fahrzeuglänge	12 m
Fahrzeugbreite	2,55 m
Abstützbreite	8 m
Fahrzeughöhe	4 m
Fahrzeuggewicht	< 32 t



**Disposition:** Hallein 06245 80785 21; Sulzau 06468 7702 12; Salzburg-Kasern 0662 459570; Schwarzach 06415 6810; Radstadt: 06452 7198  
 Bitte beachten sie, dass die Pumpen 2 Tage vor der Betonierung bestellt werden sollten.

## PUMPE 52 m, Putzmeister Sattel

Max. Fördermenge	160 m <sup>3</sup> /h
Reichhöhe	52 m
Reichweite über Fahrerhaus	43 m
Ausfalthöhe / Arbeitshöhe	- / -
Fahrzeuglänge	16 m
Fahrzeugbreite	2,55 m
Abstützbreite	11 m
Fahrzeughöhe	4 m
Fahrzeuggewicht	45 t



**Disposition:** Hallein 06245 80785 21; Sulzau 06468 7702 12; Salzburg-Kasern 0662 459570; Schwarzach 06415 6810; Radstadt: 06452 7198  
 Bitte beachten sie, dass die Pumpen 2 Tage vor der Betonierung bestellt werden sollten.