






BETONPUMPEN DER FIRMA DEISL-BETON

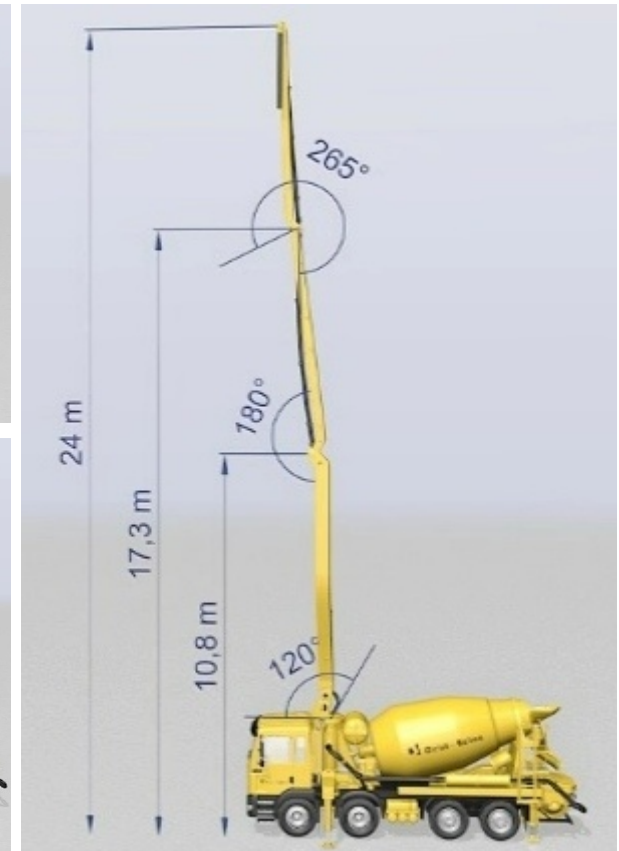
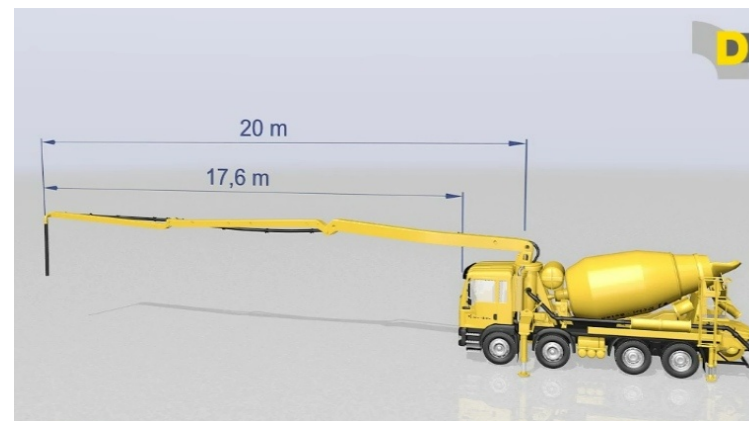
TYPE	PUMI 24 m Putzmeister (2 Fahrzeuge)	PUMPE 24 m Schwing Hallenmeister	PUMPE 36 m Schwing (2 Fahrzeuge)	PUMPE 36 m Putzmeister (2 Fahrzeuge)	PUMPE 41 m Schwing
Max. Fördermenge	60 m ³ /h	110 m ³ /h	160 m ³ /h	160 m ³ /h	160 m ³ /h
Reichhöhe	24 m	24 m	36 m	36 m	41 m
Reichweite über Fahrerhaus	17,6 m	17,4 m	30 m	29,3 m	34 m
Ausfalthöhe / Arbeitshöhe	6,9 m / -	4,95 m / 6 m	7,9 m / -	8,7 m / -	
Fahrzeuglänge	9,6 m	9,1 m	11 m	11 m	12 m
Fahrzeugbreite	2,55 m	2,55 m	2,55 m	2,55 m	2,55 m
Abstützbreite	4 m	6 m	6,2 m	6,5 m	8 m
Fahrzeughöhe	4 m	4 m	4 m	4 m	4 m
Fahrzeuggewicht	< 25 t (leer) < 32 t (beladen)	< 25 t	< 25 t	< 32 t	< 32 t
					

Disposition: Hallein 06245 80785 21; Sulzau 06468 7702 12; Salzburg-Kasern 0662 459570; Schwarzach 06415 6810; Radstadt: 06452 7198
Bitte beachten sie, dass die Pumpen 2 Tage vor der Betonierung bestellt werden sollten.

Großmastpumpen bis 62 m sind auf Anfrage mit einer Vorlaufzeit von ca. 5 Arbeitstagen verfügbar!

PUMI 24 m, Putzmeister

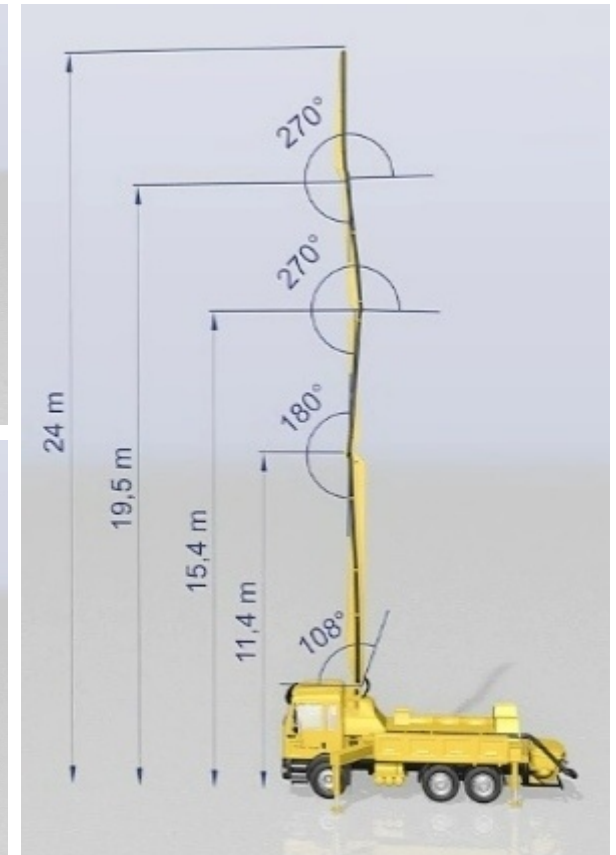
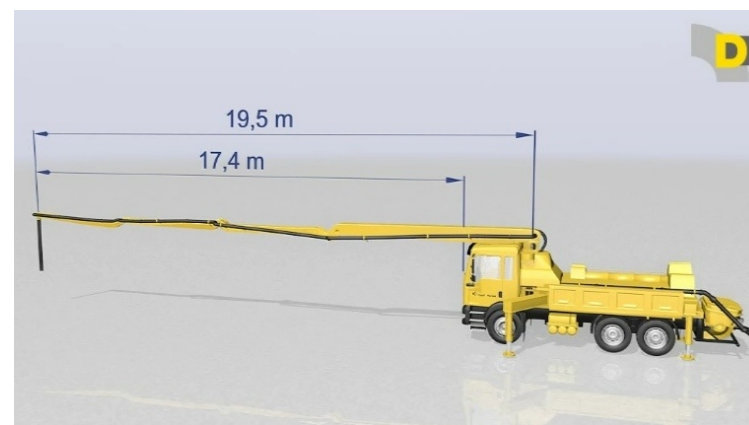
Max. Fördermenge	60 m ³ /h
Reichhöhe	24 m
Reichweite über Fahrerhaus	17,6 m
Ausfalthöhe / Arbeitshöhe	6,9 m / -
Fahrzeuglänge	9,6 m
Fahrzeugbreite	2,55 m
Abstützbreite	4 m
Fahrzeughöhe	4 m
Fahrzeuggewicht	< 25 t (leer) < 32 t (beladen)



Disposition: Hallein 06245 80785 21; Sulzau 06468 7702 12; Salzburg-Kasern 0662 459570; Schwarzach 06415 6810; Radstadt: 06452 7198
Bitte beachten sie, dass die Pumpen 2 Tage vor der Betonierung bestellt werden sollten.

PUMPE 24 m, Schwing "Hallenmeister"

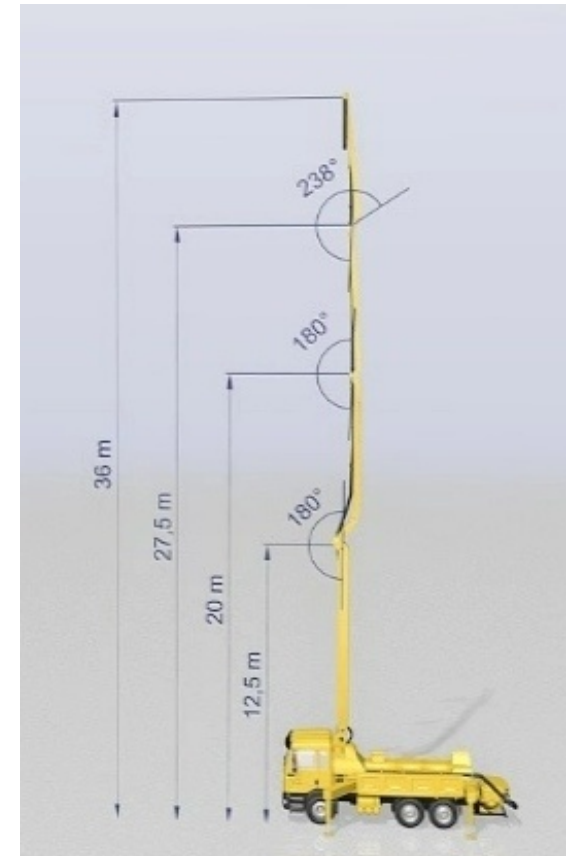
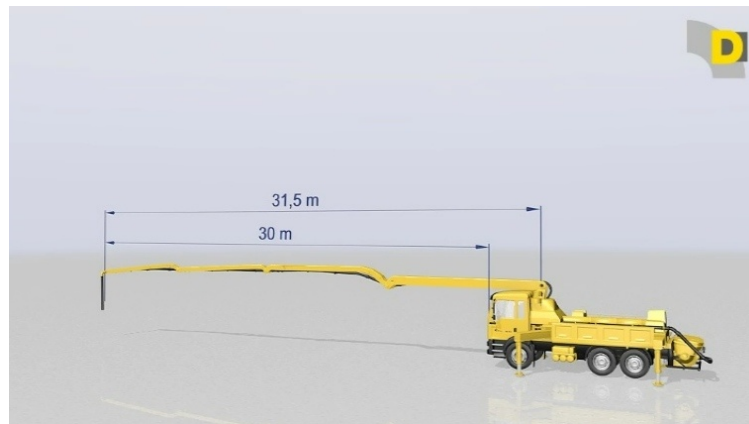
Max. Fördermenge	110 m ³ /h
Reichhöhe	24 m
Reichweite über Fahrerhaus	17,4 m
Ausfalthöhe / Arbeitshöhe	4,95 m / 6 m
Fahrzeuglänge	9,1 m
Fahrzeugbreite	2,55 m
Abstützbreite	6 m
Fahrzeughöhe	4 m
Fahrzeuggewicht	< 25 t



Disposition: Hallein 06245 80785 21; Sulzau 06468 7702 12; Salzburg-Kasern 0662 459570; Schwarzach 06415 6810; Radstadt: 06452 7198
Bitte beachten sie, dass die Pumpen 2 Tage vor der Betonierung bestellt werden sollten.

PUMPE 36 m, Schwing

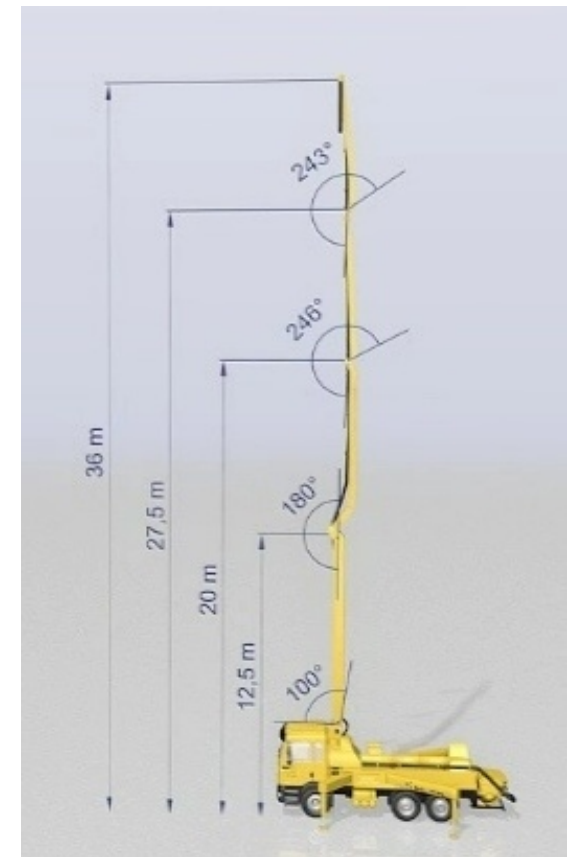
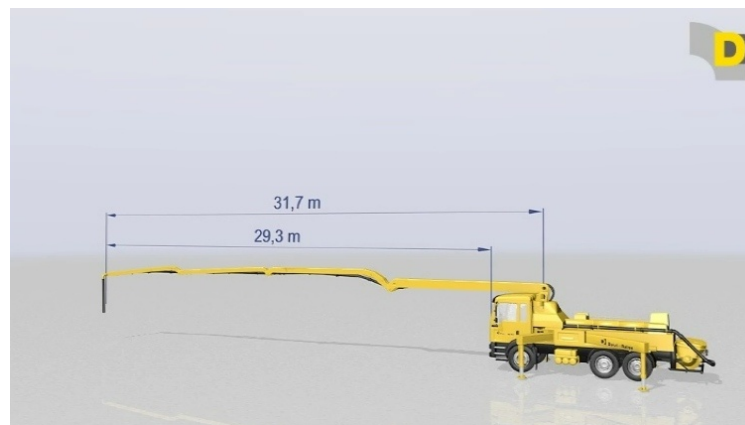
Max. Fördermenge	160 m ³ /h
Reichhöhe	36 m
Reichweite über Fahrerhaus	30 m
Ausfalthöhe / Arbeitshöhe	7,9 m / -
Fahrzeuglänge	11 m
Fahrzeugbreite	2,55 m
Abstützbreite	6,2 m
Fahrzeughöhe	4 m
Fahrzeuggewicht	< 25 t



Disposition: Hallein 06245 80785 21; Sulzau 06468 7702 12; Salzburg-Kasern 0662 459570; Schwarzach 06415 6810; Radstadt: 06452 7198
 Bitte beachten sie, dass die Pumpen 2 Tage vor der Betonierung bestellt werden sollten.

PUMPE 36 m, Putzmeister

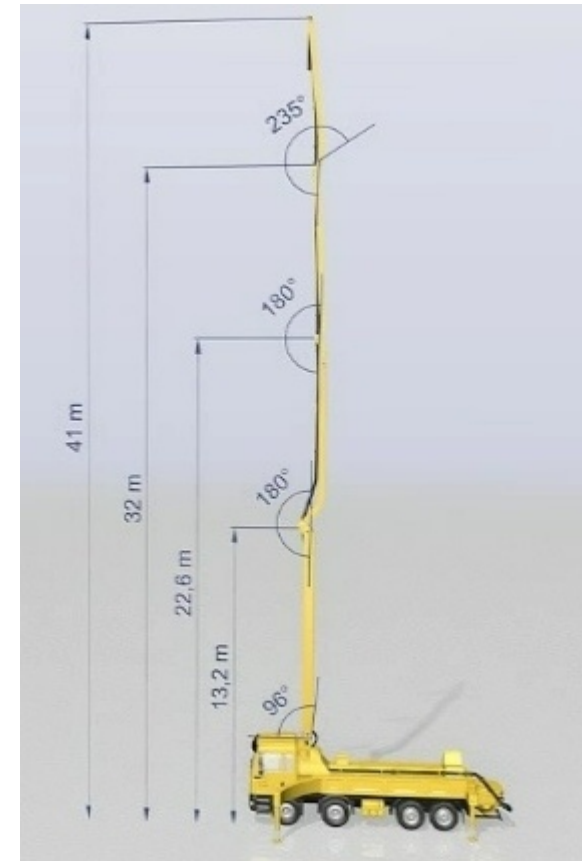
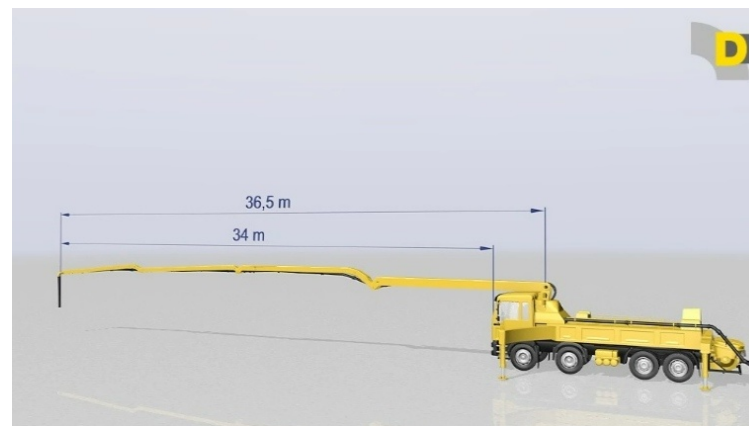
Max. Fördermenge	160 m ³ /h
Reichhöhe	36 m
Reichweite über Fahrerhaus	29,3 m
Ausfalthöhe / Arbeitshöhe	8,7 m / -
Fahrzeuglänge	11 m
Fahrzeugbreite	2,55 m
Abstützbreite	6,5 m
Fahrzeughöhe	4 m
Fahrzeuggewicht	< 32 t



Disposition: Hallein 06245 80785 21; Sulzau 06468 7702 12; Salzburg-Kasern 0662 459570; Schwarzach 06415 6810; Radstadt: 06452 7198
 Bitte beachten sie, dass die Pumpen 2 Tage vor der Betonierung bestellt werden sollten.

PUMPE 41 m, Schwing

Max. Fördermenge	160 m ³ /h
Reichhöhe	41 m
Reichweite über Fahrerhaus	34 m
Ausfalthöhe / Arbeitshöhe	- / -
Fahrzeuglänge	12 m
Fahrzeugbreite	2,55 m
Abstützbreite	8 m
Fahrzeughöhe	4 m
Fahrzeuggewicht	< 32 t



Disposition: Hallein 06245 80785 21; Sulzau 06468 7702 12; Salzburg-Kasern 0662 459570; Schwarzach 06415 6810; Radstadt: 06452 7198
 Bitte beachten sie, dass die Pumpen 2 Tage vor der Betonierung bestellt werden sollten.